

MONTHLY MEMBERSHIP PROGRESS REPORT

District 111NW

Results as of: 5/31/2024

GMT:

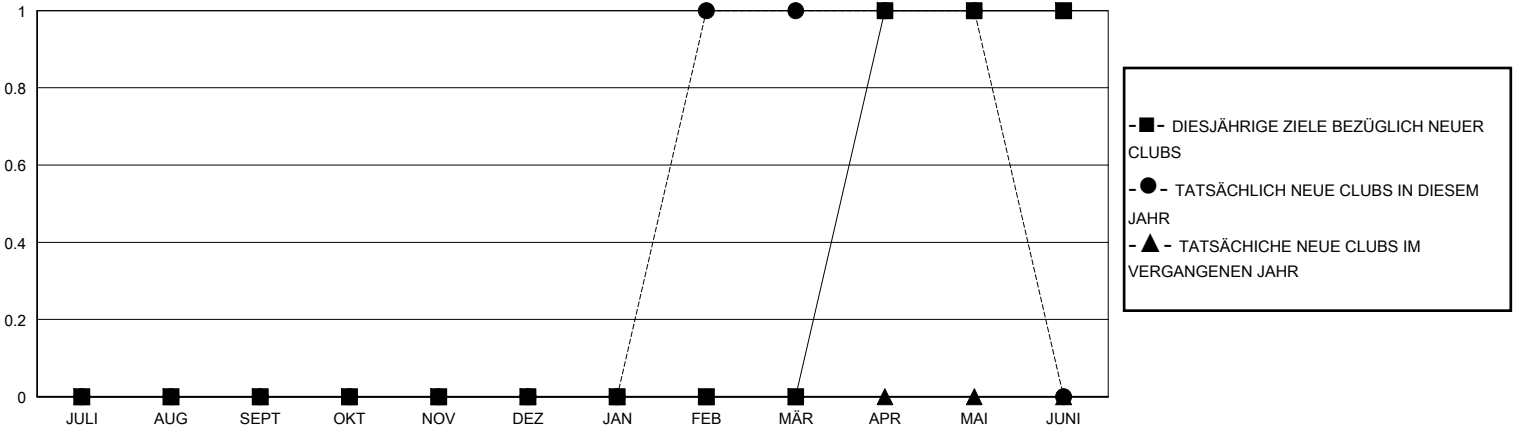
STANDORT GERMANY

GMT KONST. GEB.:

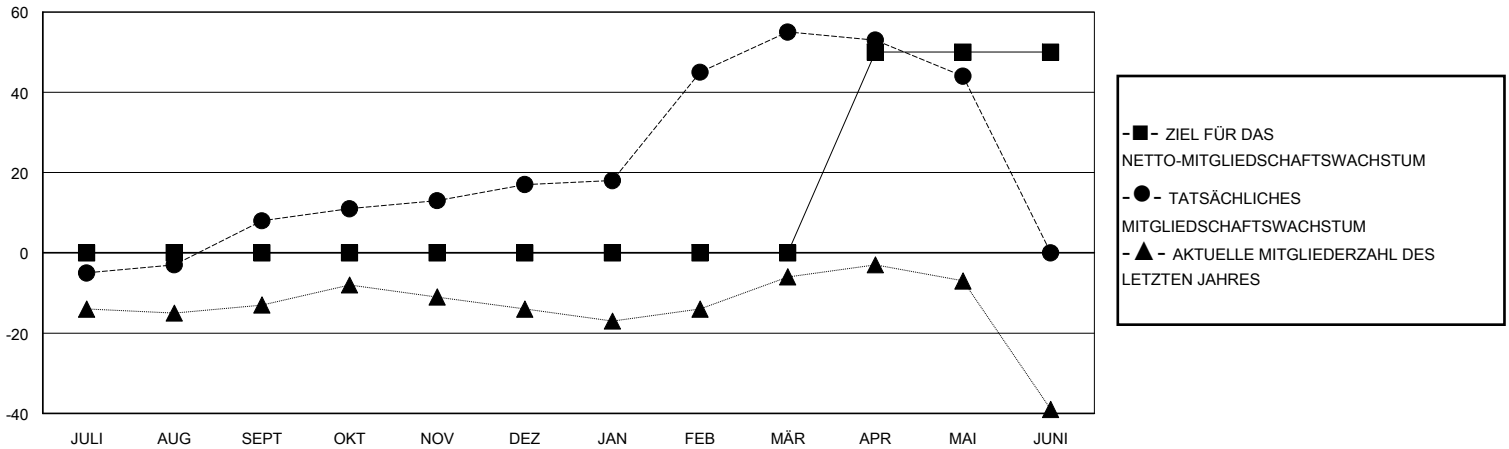
Clubs			
ERGEBNISSE FÜR 2023-2024			
QUARTAL	ZIEL NEUE CLUBS	NEUE CLUBS	AUFGELOSTE CLUBS
JULI/AUG/SEPT	0	0	0
OKT/NOV/DEZ	0	0	0
JAN/FEB/MÄR	0	1	0
APR/MAI/JUNI	1	0	0

Pro Mitglied			
ERGEBNISSE FÜR 2023-2024			
QUARTAL	ZIEL FÜR DAS NETTO-MITGLIEDERSCHAFTSWACHSTUM	TATSÄCHLICHES MITGLIEDERSCHAFTSWACHSTUM	AKTUELLE ANZAHL ABGEMELDETER MITGLIEDER (einschließlich Transfermitglieder)
JULI/AUG/SEPT	0	27	18
OKT/NOV/DEZ	0	21	12
JAN/FEB/MÄR	0	57	18
APR/MAI/JUNI	50	12	22

ZIELE UND TATSÄCHLICHE NEUE CLUBS KUMULATIV



ZIELE UND TATSÄCHLICHE MITGLIEDER KUMULATIV



ABGEMELDETE CLUBS: 0	48 VON 77 CLUBS HABEN 1 ODER MEHR NEUE MITGLIEDER AUFGENOMMEN	GESCHLECHTERVERTEILUNG MANN 1,760 (71.23%) FRAU 711 (28.77%)
AUSGETRETENE MITGLIEDER VERSTORBEN 26 CLUB AUFGELOST 0 SONSTIGES 44 GESAMT 70	KLICKEN SIE HIER FÜR KUMULATIVE MITGLIEDERSCHAFTSDATEN	GESAMTANZAHL DER MITGLIEDER IN EINER FAMILIENEINHEIT 8 FAMILIENMITGLIEDER, DIE NUR DIE HÄLFTE DER INTERNATIONALEN BEITRÄGE ZAHLEN 4